

1) Zestaw Ecoséal



Ecoséal 400ml - wkład kompozytu.
Pakowany w kartony po 6 szt.

2) Przechowywanie

- Wkład przechowywać w pozycji pionowej, szczelnie zamknięty w pomieszczeniu suchym.
- Chronić przed długotrwałym kontaktem ze słońcem, deszczem i innymi niekorzystnymi warunkami atmosferycznymi.
- Nie przechowywać w temperaturze powyżej 35°C

Powyższe informacje są tylko zaleceniami. Należy zawsze stosować się do przepisów BHP.

3) Osprzęt



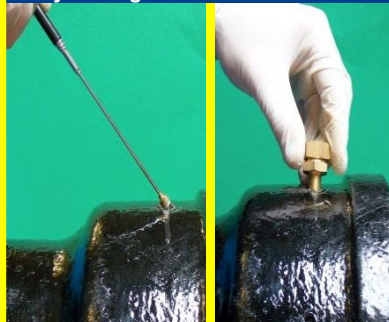
Dozownik, przewód wtryskowy, zestaw ochrony osobistej-rękawice.

4) Wiercenie i gwintowanie



Wywiercić otwór o średnicy 4 mm i głębokości 10 mm. Rozwiercić go do średnicy 11/32" i nagwintować gwintownikiem 1/8".

5) Instalacja śruby przewodu wtryskowego



Usunąć dokładnie opilki, wkręcić śrubę przewodu wtryskowego do otworu.

6) Mocowanie przewodu wtryskowego



Wywiercić otwór o średnicy 4 mm w śrubie przewodu wtryskowego, zamocować przewód.

7) Stosowanie



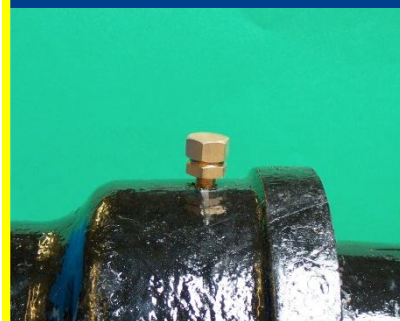
Podłączyć dozownik z wkładem do przewodu i wycisnąć odpowiednią ilość kompozytu.

8) Zamykanie



Należy nakręcić na śrubę, **Wykonaj test uchodzenia za pomocą płynu do badania nieszczelności.**

9) Zakończenie



Końce zabezpieczyć taśmą. Można rozpocząć zasypywanie rury. Zaleca się użycie miążkiego piasku przed zasypaniem gruntem rodzimym.